

DIALux 4.4 – trabajo eficaz para profesionales del diseño

Más de 250.000 diseñadores lumínicos en todo el mundo trabajan actualmente con DIALux. Para que esto siga siendo así no paramos de desarrollarlo. DIALux está ahora disponible en la versión 4.4 por medio de un CD o para su descarga gratis en www.dialux.com. Aparentemente todo está como antes, pero internamente se ha mejorado la utilidad de DIALux de nuevo considerablemente.

Extensiones CAD

En una planificación de iluminación se utiliza la mayor parte del tiempo en la construcción exacta de la escena y la disposición geométrica de las luminarias. En su nueva versión DIALux ofrece muchos elementos nuevos auxiliares en CAD para minimizar este tiempo, y a pesar de ello trabajar con más precisión. Le esperan las siguientes extensiones sustanciosas:

- Ajuste más que sencillo de objetos a lo largo de planos de referencia que se pueden definir libremente.
- Ajuste fácil de objetos hacia cantos comunes por medio de líneas de referencia que aparecen automáticamente.
- Se dan más posibilidades de posicionamiento gráfico preciso por medio de objetos de referencia de definición libre. A los objetos de referencia pertenecen simples líneas de referencia, polilíneas y círculos, pero también curvas y tramas de posicionado libre. Acercándose a todas las líneas de referencia, pero también a los cantos de muebles o paredes, el objeto a posicionar rastrea visiblemente en posiciones claras, como por ejemplo en los puntos medios.
- Los muebles y luminarias se comportan en el posicionado de manera mucho más inteligente. Ahora rastrean cuando se sitúan exactamente sobre paredes o líneas de referencia. Además se giran de forma automática de tal modo que los cantos queden enrasados a la pared o línea de referencia. Los puntos especialmente destacados, como los puntos finales o el punto medio de la pared, se ven con ello favorecidos. Además se favorece un desplazamiento en paralelo o a lo largo de los ejes ortogonales.
- También en la vista en 3D hay novedades en cuanto a funcionalidad. Cada superficie del espacio se puede definir como plano de referencia para manipulaciones gráficas. Al desplazarse las imágenes o luminarias siguen siempre la pared seleccionada.

LENI y la EN 15193

En paralelo al diseño lumínico y sin emplear demasiado tiempo se puede también realizar la valoración energética conforme a la EN 15193 y determinar el „Lighting Energy Numeric Indicator“ (LENI). Por supuesto que en primer lugar es la luz el medio decisivo de forma fundamental para el bienestar en el entorno de trabajo. Los criterios de calidad en cuanto a la configuración del espacio y la ergonomía son, por tanto, los más prioritarios en el diseño lumínico. Además de estas cualidades, ahora también habrá que considerar la luz diurna, la utilización de sistemas de control electrónicos, y el perfil de uso del espacio / edificio. Esto es ahora posible con DIALux de forma casi automática.

Un sinfín de pequeños detalles útiles

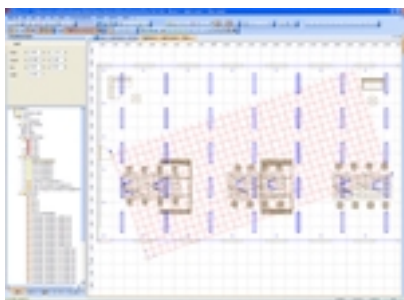
Muchos de los deseos de la comunidad de usuarios de DIALux han podido realizarse, y por medio del menú „online“ es ahora posible ponerse en contacto con nosotros de forma mucho más sencilla. Aproveche esta oportunidad y haga que DIALux sea cada vez más útil.

Ganas de una actualización?

En www.dialux.com se puede descargar DIALux 4.4. Además se pueden encontrar aquí muchas indicaciones útiles. En caso de que la descarga le falle en la página web también se puede pedir un CD por un importe de 15,00 €.

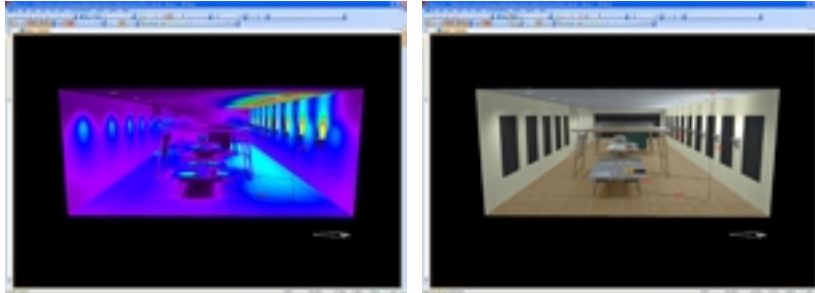
Textos al pie de las imágenes:

Imagen „Deckenraster.bmp“



El sueño del proyectista de techos: se pueden definir tramas de distribución libremente.

Imagen: „Abstand Falschfarben.bmp“ o „Abstand realistisch.bmp“



Más que un pequeño detalle: medir qué distancia hay desde la luminaria hasta el plano de trabajo.