

PRESSEINFORMATION

18. April 2018

Neue Version von DIALux evo Schnellere Konstruktion mit DIALux evo 8

Mit DIALux evo 8 hat DIAL eine neue Version der Lichtplanungssoftware entwickelt, die nun zum Download bereit steht (download.dialux.com). Die neuen Features drehen sich diesmal um das Thema Konstruktion und einem verbesserten Workflow. Der Lichtplaner steht oft vor der Herausforderung, schnell und effizient ein einfaches Gebäude oder einzelne Räume zu konstruieren. Die Entwickler von DIALux evo haben dies erkannt und neue Funktionen entwickelt, welche die Arbeit mit den Konstruktionstools noch weiter vereinfachen und die Gesamtplanung deutlich beschleunigen.

Planen mit Bilddateien

Nicht immer liegen dem Lichtplaner DWG-Pläne zur Konstruktion vor: Mit dem Update ist es erstmals möglich Bilddateien als Planungsgrundlage zu verwenden. Der Anwender kann zukünftig den Importassistenten für *.jpg, *.bmp und *.png Pläne verwenden und die maßstabsgetreue Skalierung des Plans nutzen. Ein nachträgliches Anordnen der Pläne ist jederzeit möglich. Zudem können Bildausschnitte aus PDF-Plänen oder Google Maps einfach per Snipping Tool in DIALux evo 8.0 importiert werden.

Schnelle Konstruktion eines Einzelraums

Auch in der Raumkonstruktion gibt es neue Funktionen: In DIALux evo 8 können Innenräume nun direkt über eine Innenraumkontur definiert werden. DIALux evo erzeugt die Wände automatisch. Der Lichtplaner muss vorher keine Außenkontur des Gebäudes zeichnen. Das spart Zeit und ermöglicht vor allem dem Planer, der schnell normativ einzelne Räume bewerten möchte, einen verbesserten Workflow. Zudem kann der Anwender jetzt Längen und Winkel direkt in der CAD eingeben: In jeder Konstruktion werden Winkel angezeigt, um das Zeichnen von Räumen auch ohne Plan zu vereinfachen. Längen und auch typische Winkel (0°, 30°, 45°, 90°) können so schnell und einfach überprüft werden. DIALux evo 8 vereinfacht zudem die Bemaßung von Objekten, wie beispielsweise von Fenstern und Oberlichtern, genauso wie für Kreisanordnungen oder die Auswahl von Einzellinien eines Polygons. Die Werte können direkt beim Konstruieren eingegeben werden.

Zügig Bemaßen und Orientieren

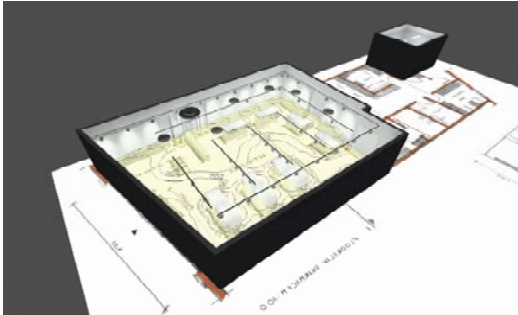
Zudem gibt es mit DIALux evo 8 nun einen Bezugspunkt in jeder Ansicht (Gebäude, Etage oder Raum). Diesen kann der Nutzer frei definieren. Auch auf der Produktebene gibt es neue Funktionen: Leuchteigenschaften werden jetzt ausführlicher präsentiert. Das macht dem Planer die Auswahl des richtigen Produkts einfacher. Unter anderem wird dem Lichtplaner jetzt der Leuchtenbetriebswirkungsgrad sowie der Leuchtenlichtstrom angezeigt.

DIALux evo 8 steht unter download.dialux.com zum Download bereit.

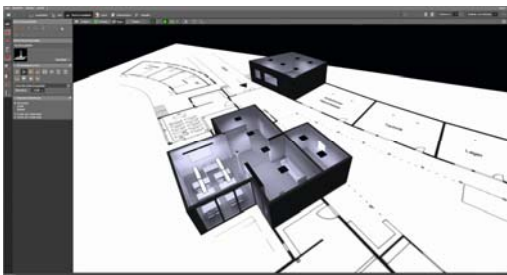
DIAL GmbH
Bahnhofsallee 18
58507 Lüdenscheid

Ihr Ansprechpartner
Mareike Magenheimer
+49(0)2351 · 5674 · 423
magenheimer@dial.de
www.dial.de

Bildmaterial:



Mit dem Update ist es erstmals möglich Bilddateien als Planungsgrundlage zu verwenden.



DIALux evo 8 kann Innenräume nun direkt über eine Innenraumkontur definieren. DIALux evo erzeugt die Wände automatisch.

Download: <https://b2b.dial.de/index.php/s/oB6VqQoDHtp4YM3>

Hintergrundinformationen DIAL GmbH

DIAL wurde 1989 gegründet und beschäftigt sich schwerpunktmäßig mit Licht und intelligenten Gebäuden. DIAL ist als Softwarehersteller, herstellerneutraler Wissensvermittler und Dienstleister tätig. Neben dem Stammsitz in Lüdenscheid (Deutschland) hat das Unternehmen eine Niederlassung in Italien, den USA und in Taiwan. Aktuell beschäftigt DIAL mehr als 90 Mitarbeiter. Mehr Informationen unter www.dial.de

Hintergrundinformationen DIALux

DIALux ist die weltweit führende Software zur Planung, Berechnung und Visualisierung von Licht. Mit einer Community von über 700.000 Usern ist das Produkt in 25 Sprachen verfügbar und für den Anwender kostenlos. Alle renommierten Leuchtenhersteller bieten digitale Produktdaten zur Planung in DIALux an. Weitere Informationen unter www.dial.de/dialux