

# MODBUS Anwenderschulung

## Datenmodell, Funktionen und Transaktion in der Praxis

Lüdenscheid

24. – 25.02.2026 | 09. – 10.06.2026 | 17. – 18.09.2026 | 24. – 25.11.2026

Erhalte einen vollumfänglichen Einstieg in das Kommunikationsprotokoll MODBUS: Vom Datenmodell über die Funktionen bis hin zur Transaktion. Der Schwerpunkt liegt auf den wesentlichen Funktionen, die detailliert vorgestellt und erklärt werden. Neben technischen Grundlagen setzt du dich intensiv mit der Praxis auseinander.

Im Seminar arbeitest du mit aktuellen Geräten und Systemen und lernst, MODBUS grundlegend zu verstehen und sicher anzuwenden.

Kommunikationsprotokoll sicher verstehen und anwenden.

**Preis** **1.339 €** zzgl. MwSt.

### Lehrinhalte

- Information und Darstellung der Datenübertragung
- Übertragungsarten
- Sicherung der Übertragung
- Serielle Schnittstellen
- Zugriffsverfahren
- Warum Modbus?
- Wie funktioniert Modbus?
- Modbus-Datenmodell
- Modbus-Funktionen
- Modbus-Transaktionen
- Serielle Modbus-Netzwerke
- Serielle Übertragungsarten
- Netzwerke, Protokolle und Hierarchien
- IP-Adressen und Netze
- Modbus TCP/IP
- Modbus Gerätebeschreibungen
- Gerätebeschreibungen auswerten
- Interoperabilität und Konformität
- Inbetriebnahme: Best Practices
- Modbus / seriell: Diagnose
- Modbus / IP: Netzwerk-analyse

### Format, Dauer und Ort

Seminar, 2 Tage bei DIAL  
in Lüdenscheid

### Methode

Vorträge, Live-Präsentationen,  
Praxisübungen

### Zielgruppe

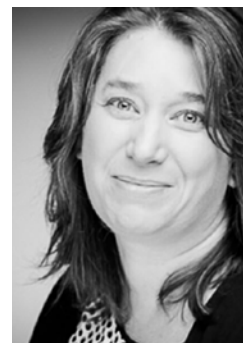
Betreiber:innen, Systemintegrator:innen, MSR-Techniker:innen, Installateur:innen

### Zertifikat

Ja, nach Abschluss

### Details im Web

### Trainerin



**Monika Weingart**  
Dipl.-Ing. (FH)